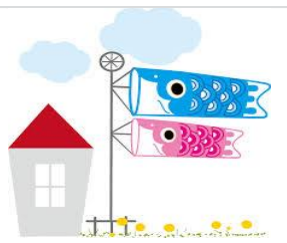




# 大和田接骨院カレンダー



## 5月



平日 午前9:00~13:00 午後15:00~19:30  
 木曜日 午前休診 午後15:00~19:30  
 土曜日 午前9:00~13:00 午後15:00~18:00

日	月	火	水	木	金	土
29 休診日	30 休診日	1 通常診療	2 通常診療	3 休診日	4 休診日	5 休診日
6 休診日	7 通常診療	8 通常診療	9 通常診療	10 午前休診	11 通常診療	12 休診日
13 休診日	14 通常診療	15 通常診療	16 通常診療	17 午前休診	18 通常診療	19 午後6時まで
20 休診日	21 通常診療	22 通常診療	23 通常診療	24 午前休診	25 通常診療	26 午後6時まで
27 休診日	28 ※午後5時まで	29 通常診療	30 通常診療	31 午前休診	1 通常診療	2 午後6時まで